

FRACARRO

 **DEFENDER**

**ISTRUZIONI AGGIORNAMENTO FIRMWARE
PER IL COMBINATORE TELEFONICO
CT-BUS**

Requisiti minimi di sistema

<ul style="list-style-type: none"> • Microsoft Windows XP • Processore X86 0,8GHz (P4) • porta USB 1.1 o superiore • 512MB RAM • 100MB di spazio libero su disco 	<ul style="list-style-type: none"> • Microsoft Windows Vista • Processore X86 1GHz • porta USB 1.1 o superiore • 1GB RAM • 100MB di spazio libero su disco
Accessori: interfaccia art. MOD-USB per il collegamento tra PC e Centrale	

1. INSTALLAZIONE DEI DRIVER MOD-USB

Programmazione dal PC:

1. La prima operazione da eseguire per poter aggiornare il firmware del dispositivo, è l'installazione dei driver FTDI per caricare i drive dell'interfaccia MOD-USB.

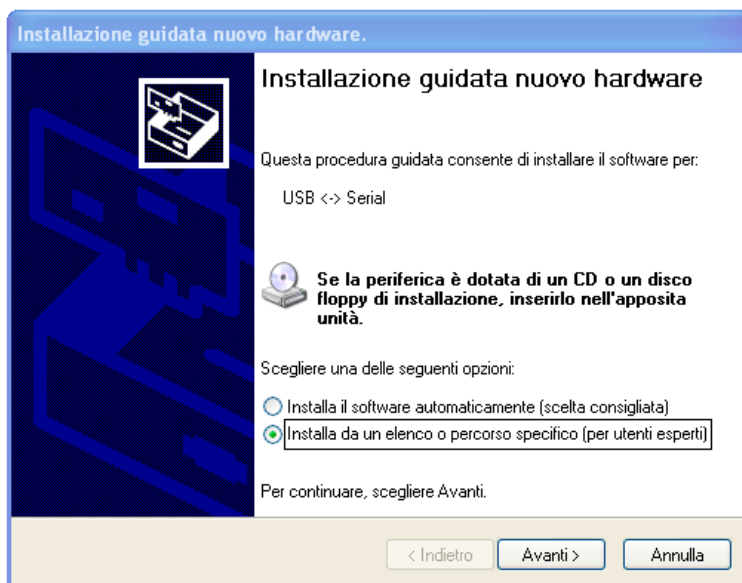
Assicurarsi di avere i privilegi di amministratore del PC.

Connettere al PC il dispositivo attraverso l'interfaccia MOD-USB e attendere che il PC avvii la procedura di installazione guidata di nuovo hardware USB <--> Serial.

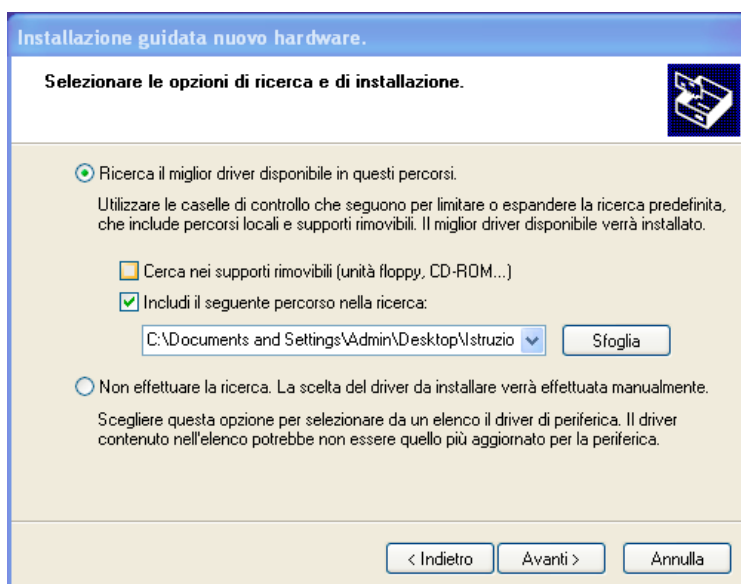
PRIMA FASE INSTALLAZIONE DRIVER PER IL MOD-USB

il file CDM 2.04.16.exe contenuto all'interno del CD delle centrali DEFENDER vale per tutti i seguenti sistemi operativi:

- Windows Server 2008
- Windows Server 2008 x64
- Windows Vista
- Windows Vista x64
- Windows Server 2003
- Windows Server 2003 x64
- Windows XP
- Windows XP x64
- Windows 2000

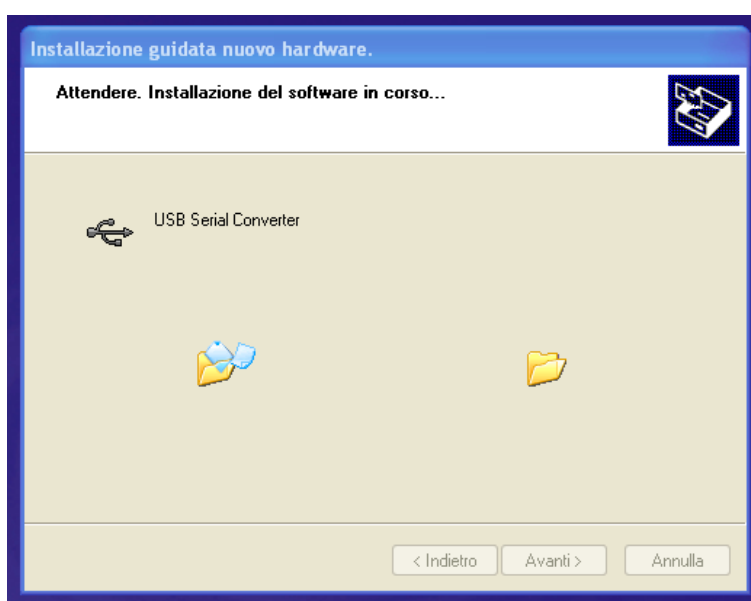


2. Selezionare la voce “Installa da elenco o percorso specifico” e premi **Avanti**.

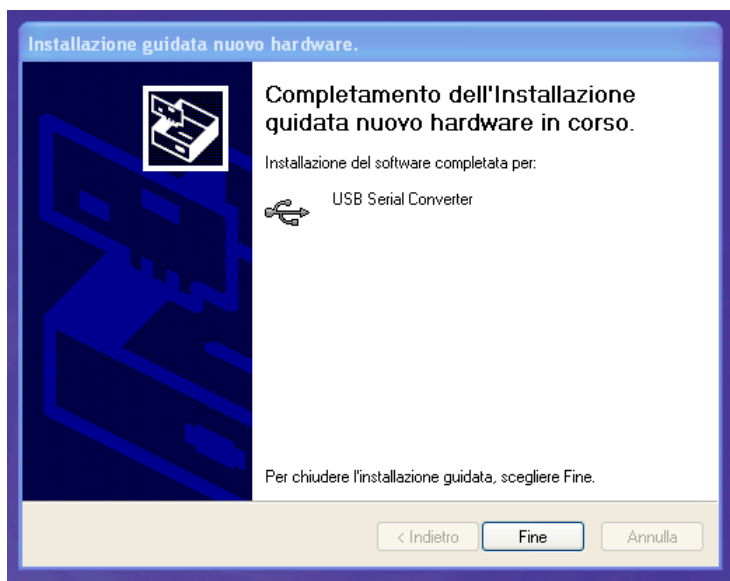


3. Selezionare la cartella: “driver MOD-USB” (contenuto nel CD delle centrali DEFENDER), tramite il pulsante sfoglia.

Premere il tasto **Avanti**.



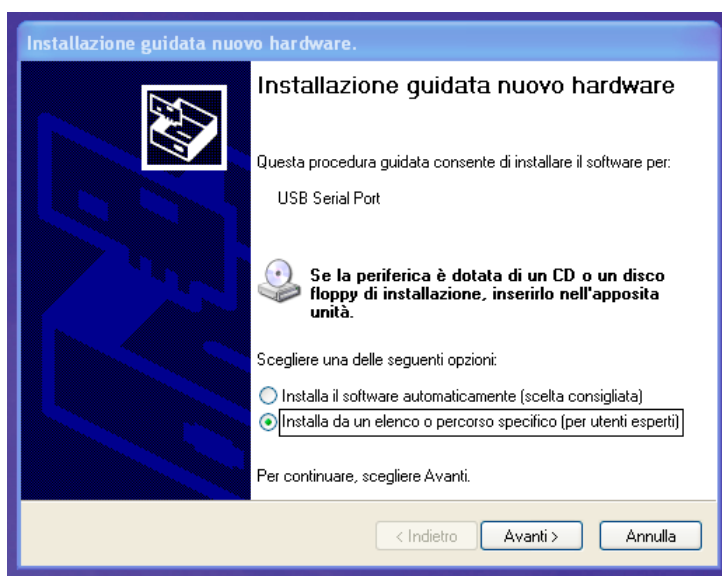
4. Attendere la fine del caricamento del driver e premere il tasto **Fine**.



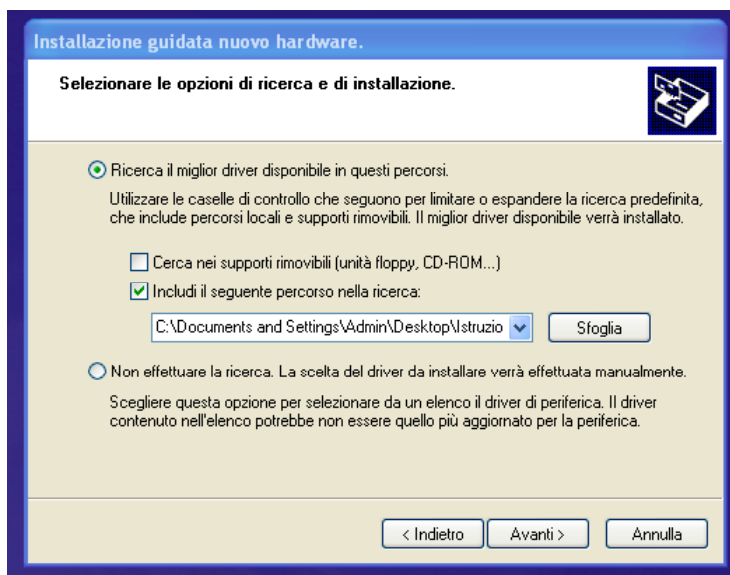
5. Attendere la fine del caricamento del driver e premere sul tasto **Fine**

6. Alla fine dell'installazione della prima fase compare un'ulteriore richiesta di installazione relativa al driver USB Serial Port.

2. SECONDA PARTE INSTALLAZIONE DRIVER MOD-USB

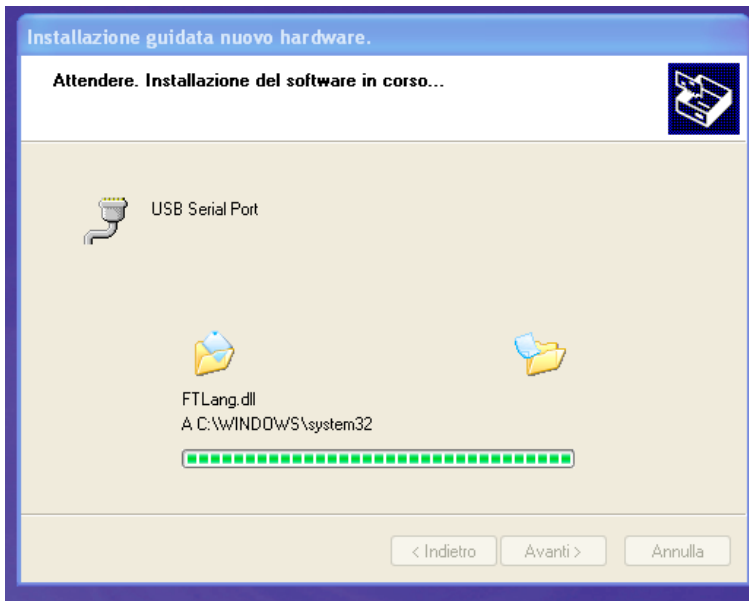


7. Selezionare la voce "Installa da elenco o percorso specifico" e premi **Avanti**.

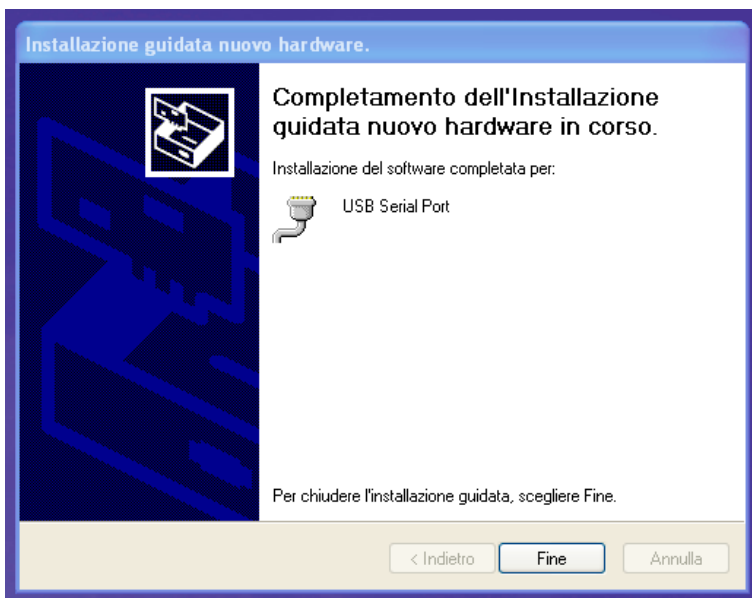


8. Selezionare la cartella: "driver MOD-USB" (contenuto nel CD delle centrali DEFENDER), tramite il pulsante sfoglia

Premere il tasto **Avanti**.



9. Attendere la fine del caricamento del driver e premere sul tasto **Fine**.



10. Staccare il cavo USB dal PC.

3. INSTALLAZIONE DEL FILE "VISA"

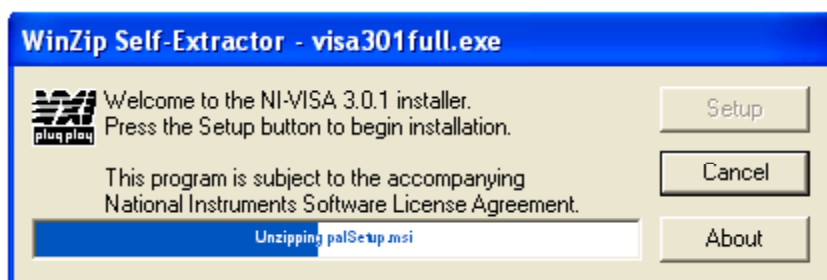
Per il corretto funzionamento del programma di aggiornamento Firmware è necessario installare nel PC i file VISA.

Lanciare il file **visa301full.exe** per Windows2000, XP, ME, NT e 98 oppure il file **visa450full.exe** per Windows Vista;

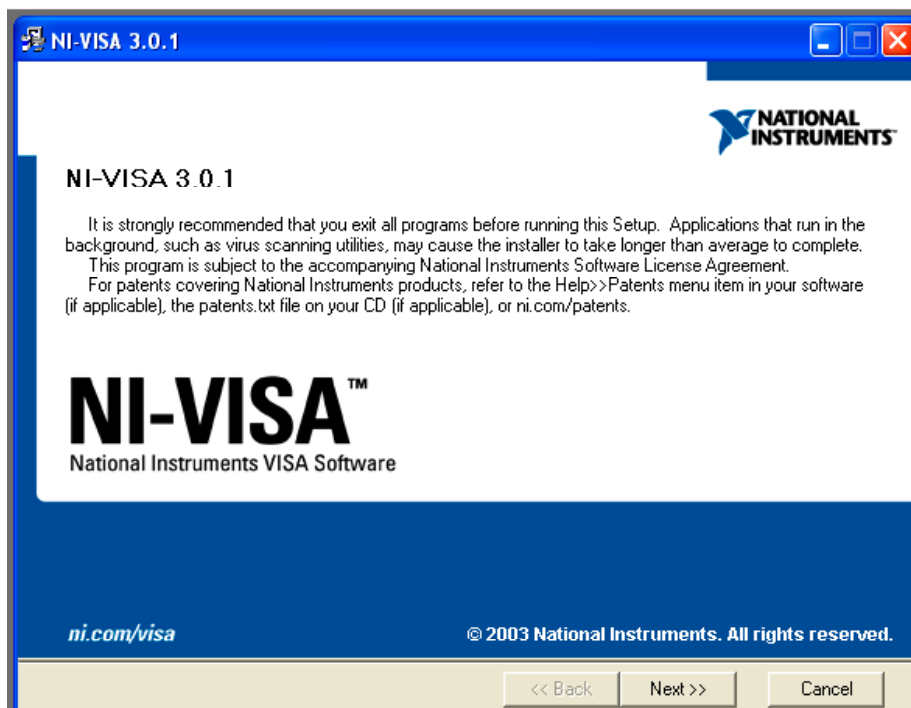
questi file sono disponibili dal sito www.fracarro.com e sono contenuti all'interno della cartella VISA



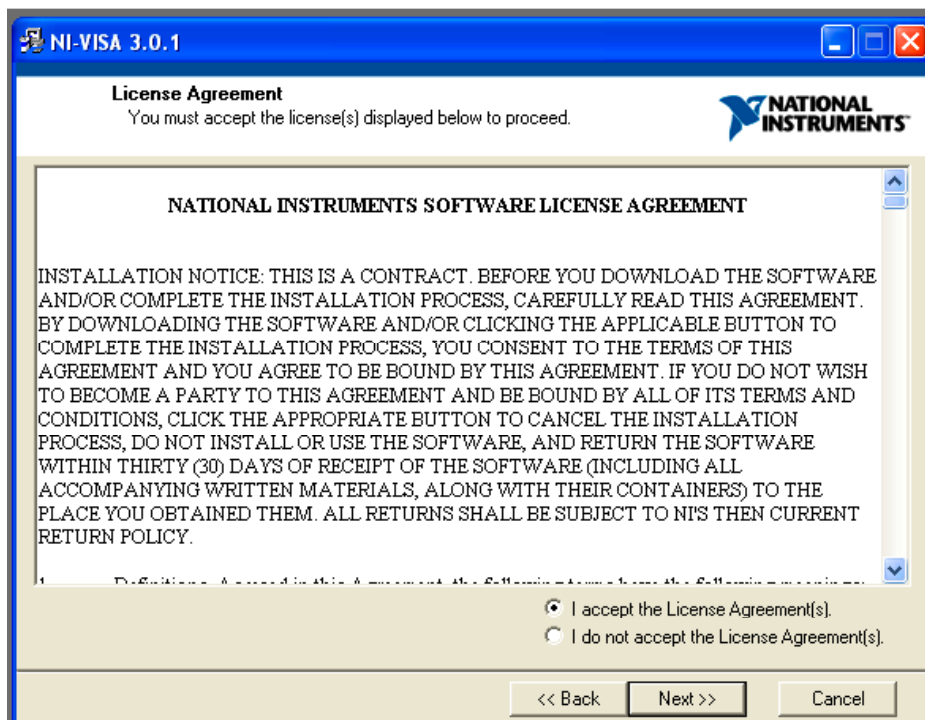
1. Cliccare su SETUP per avviare l'installazione del file



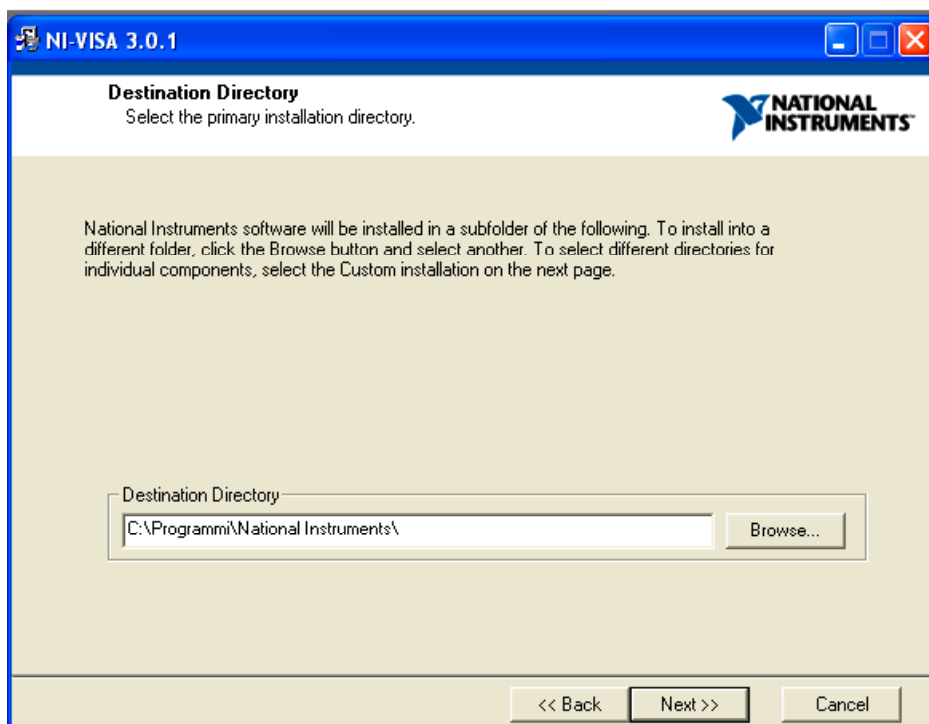
2. Attendere il caricamento del programma



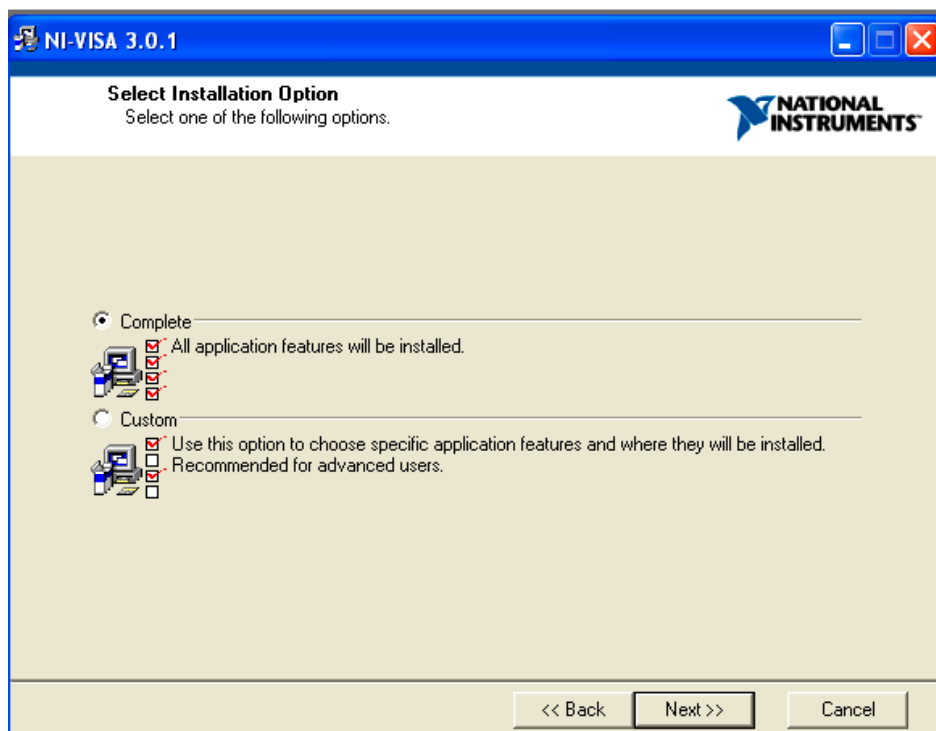
3. Premere NEXT per avviare l'installazione del programma



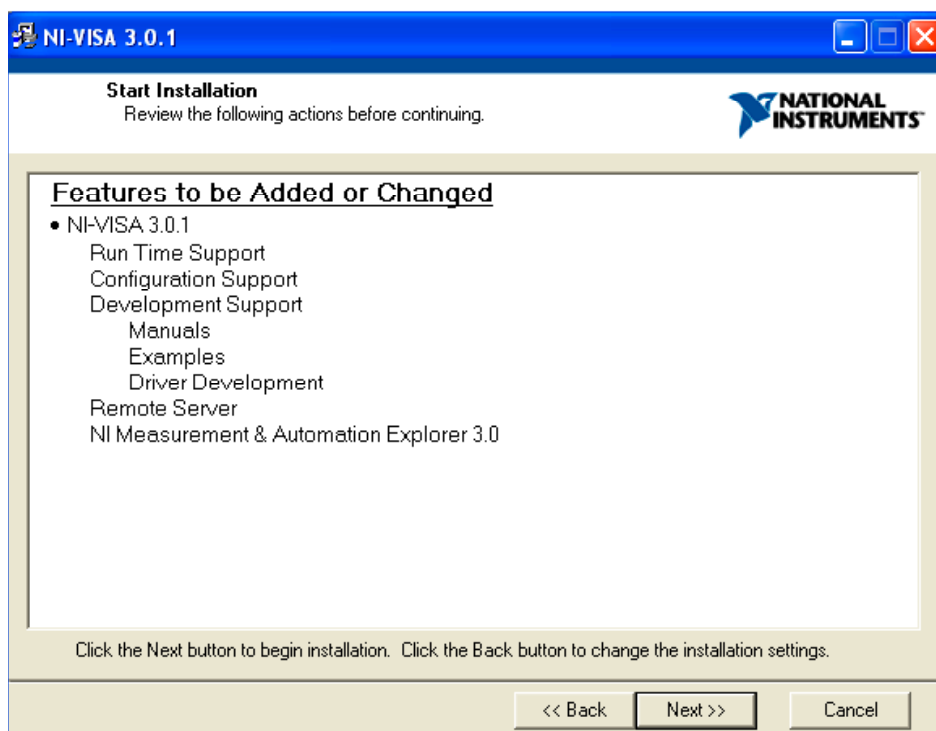
4. Accettare le condizioni contrattuali della licenza d'uso e Premere NEXT per avviare l'installazione del programma



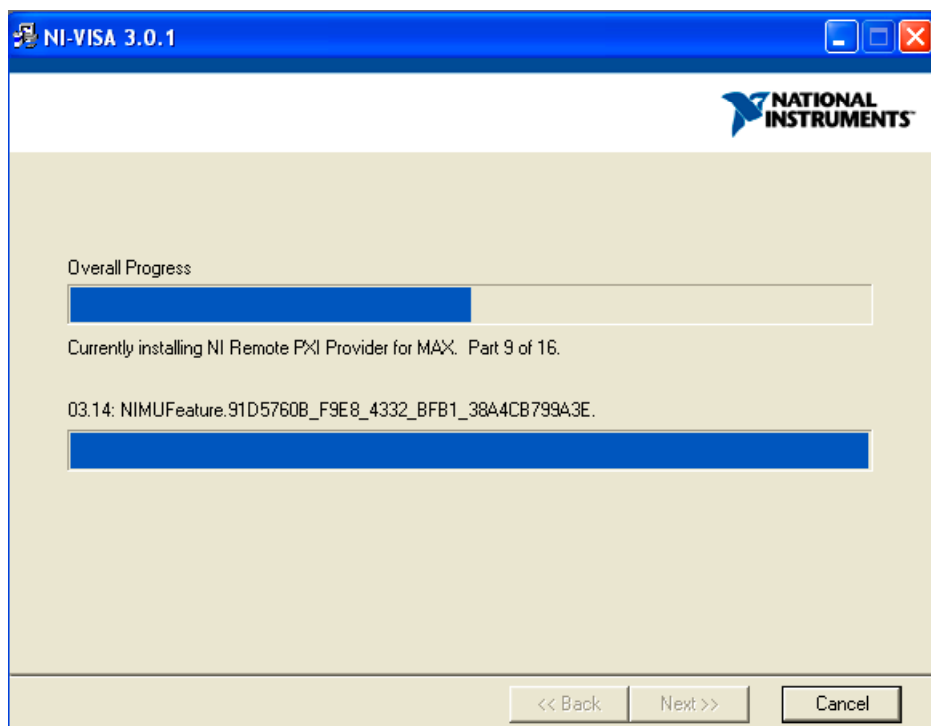
5. Confermare la destinazione d'installazione (o scegliere una destinazione diversa ma solo se necessario), e premere il tasto **Next** per proseguire



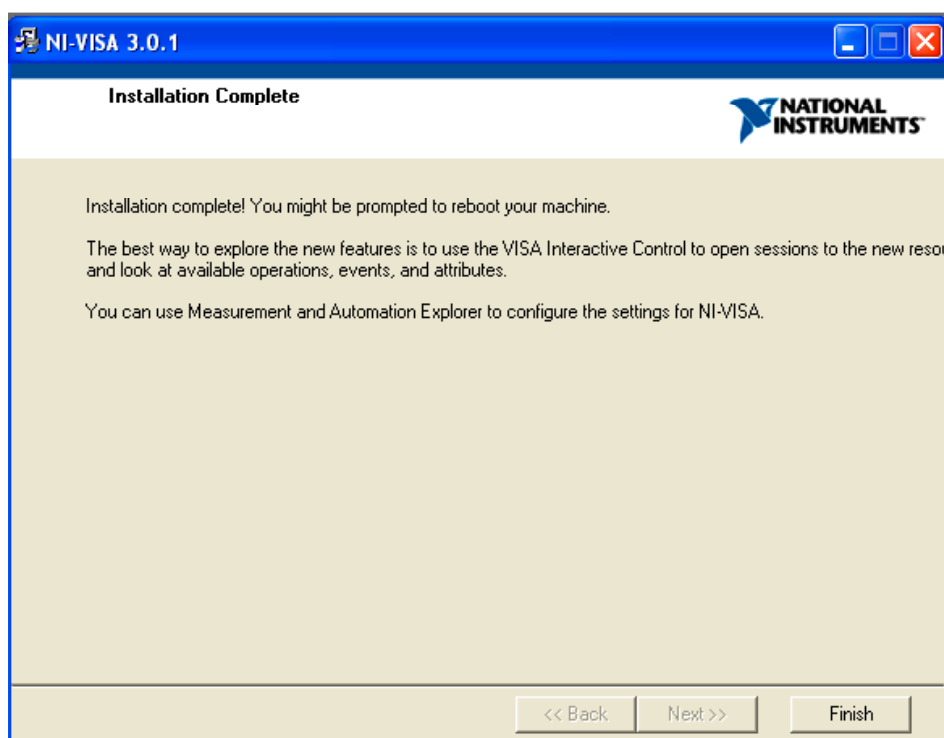
6. scegliere il tipo di installazione (si consiglia sempre quella completa) e cliccare su NEXT per procedere



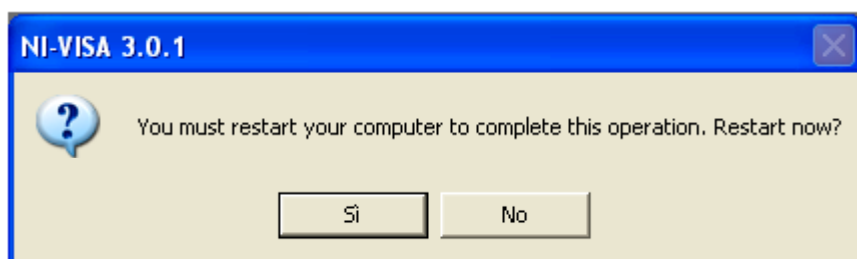
7. in questa maschera vengono visualizzati tutti i parametri impostati, cliccare su NEXT per procedere



8. Attendere il caricamento di tutti i file.

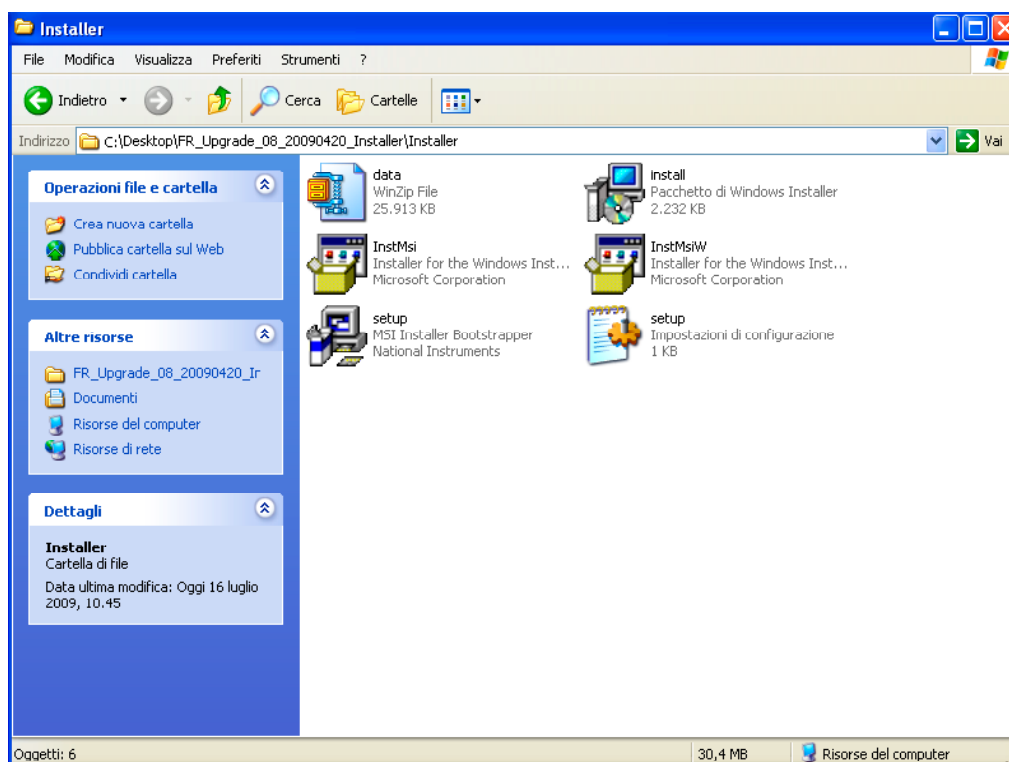


9. premere FINISH per terminare l'installazione



10. Cliccare su “Sì” per riavviare il PC e rendere effettive le installazioni eseguite

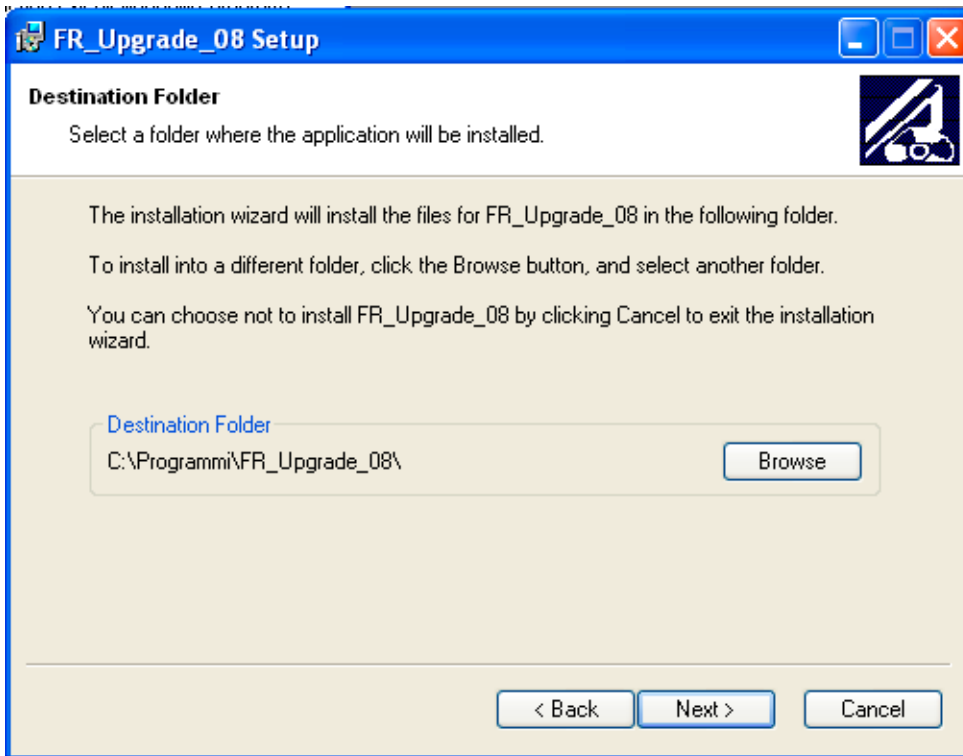
4. INSTALLAZIONE DEL SOFTWARE FRUPGRADE



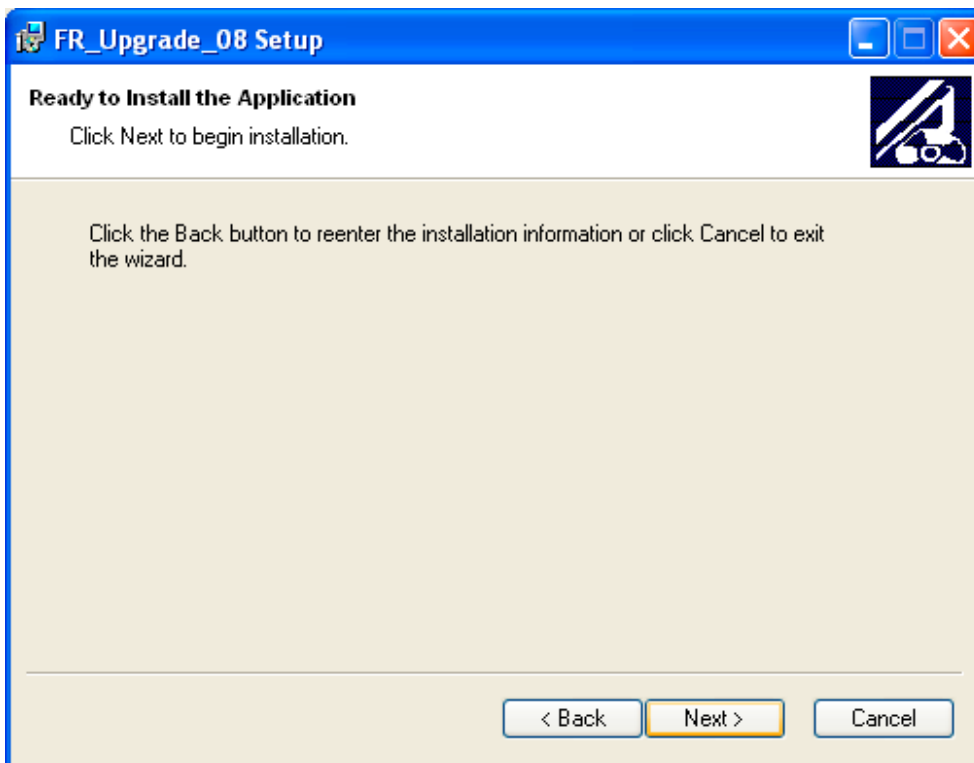
1. Lanciare il file **setup.exe** scaricabile dal sito www.fracarro.com è contenuto all'interno della cartella FR_Upgrade_08_20090420_Installer



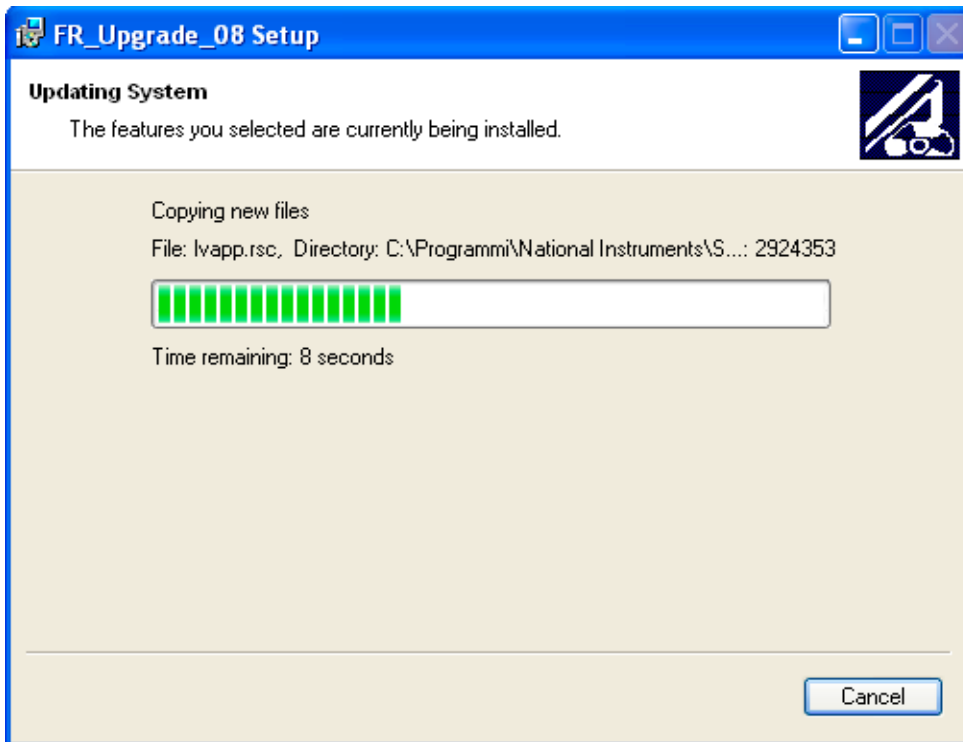
2. Premere il pulsante **Next** per avviare l'installazione.



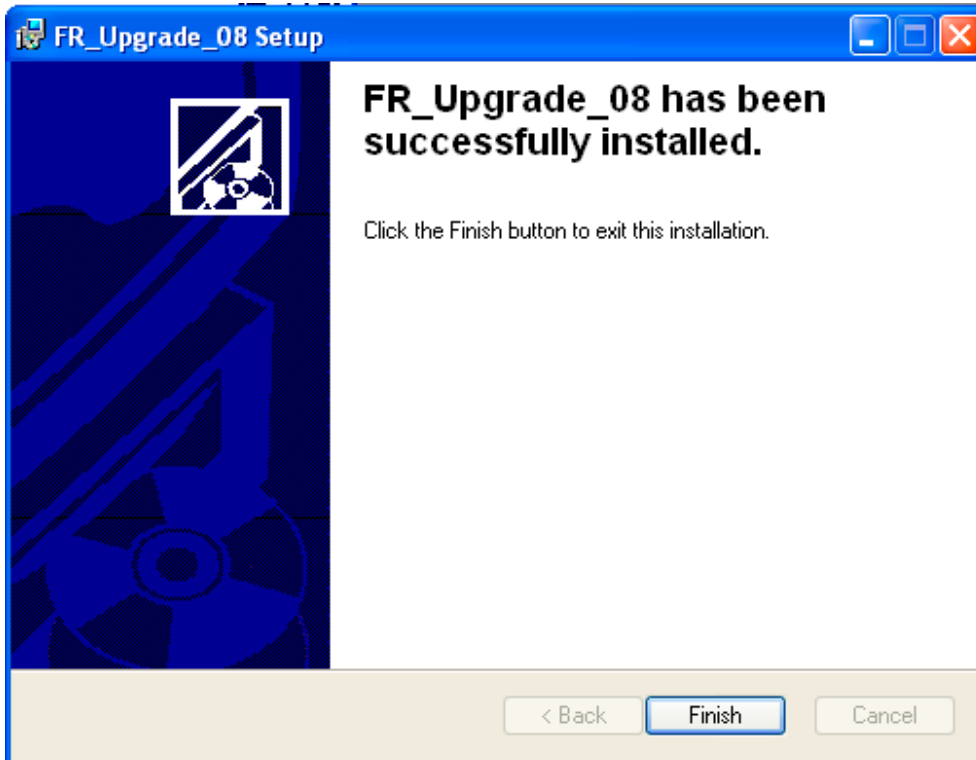
3. Confermare la destinazione d'installazione (o Scegliere una destinazione diversa ma solo se necessario), e premere il tasto **Next** per proseguire.



4. Premere il pulsante **Next** per avviare l'installazione del software.



5. Attendere il caricamento dei file



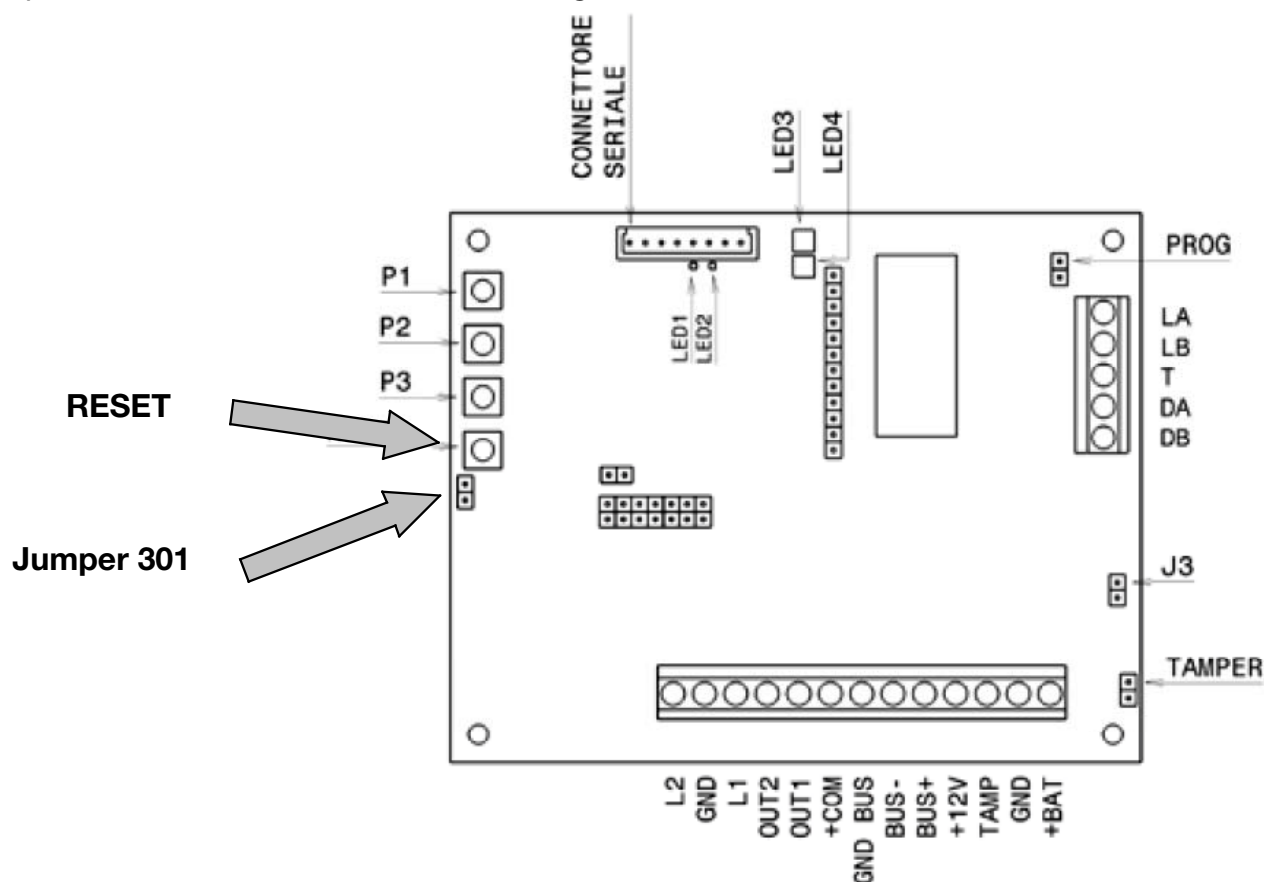
6. Premere il pulsante **Finish** per terminare l'installazione.

5. UTILIZZO DEL SOFTWARE FRUPGRADE PER L'AGGIORNAMENTO DEL COMBINATORE CT-BUS

Per eseguire l'upgrade del firmware del combinatore CT-BUS usando **FRupgrade**, eseguire le istruzioni descritte di seguito. Per fare l'aggiornamento serve un file INI contenente la nuova versione firmware, questo file si trova nella cartella "AGGIORNAMENTO CT-BUS"

1. Predisporre il combinatore per ricevere l'aggiornamento FIRMWARE

Tramite il ponticello J301 attivare il BOOT nel seguente modo:

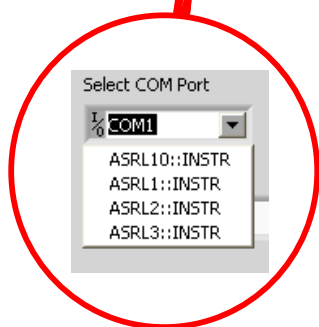
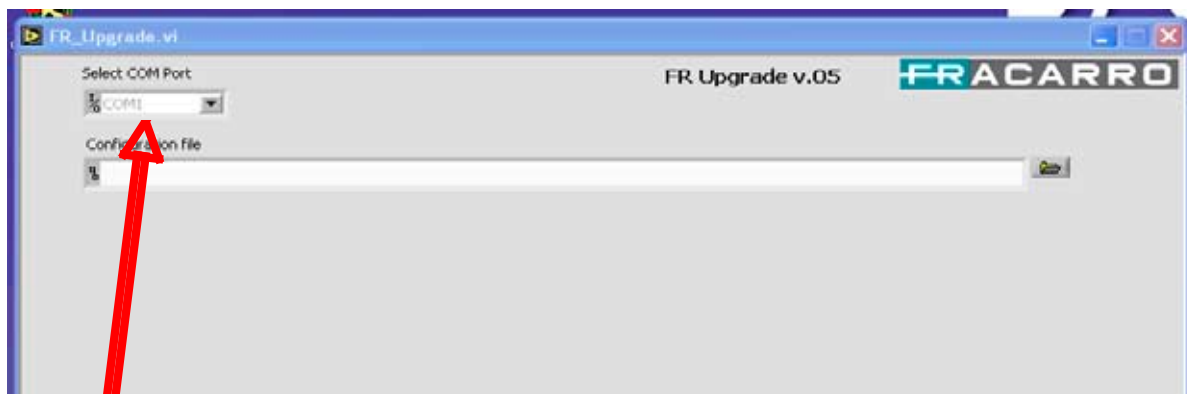


- 1- Cortocircuitare il jumper J301 sotto i pulsanti di programmazione,
- 2- Premere il tasto RESET sulla scheda del combinatore
- 3- Dopo alcuni secondi togliere il jumper


Il combinatore uscirà automaticamente da questa condizione una volta terminato l'aggiornamento Firmware oppure togliendo il ponticello e premendo il tasto di RESET prima di iniziare la procedura di aggiornamento.

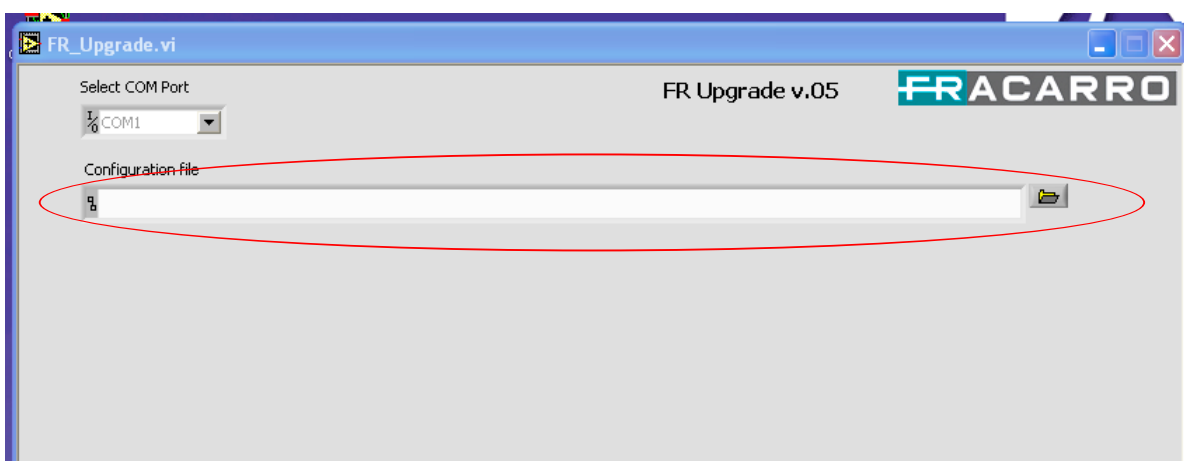
2. Collegare il CT-BUS al PC tramite l'interfaccia MOD-USB (per il collegamento vedere le istruzioni del art. MOD-USB)
3. Avviare il programma **FRupgrade** scegliendo dalla lista dei programmi "FR Applications" nel menu "AVVIO" di Windows.

4. Scegliere dalla lista "Select COM Port" il nome della seriale associata all'interfaccia USB-Seriale art. MOD-USB (fare riferimento al paragrafo 6. Identificazione Porta COM).

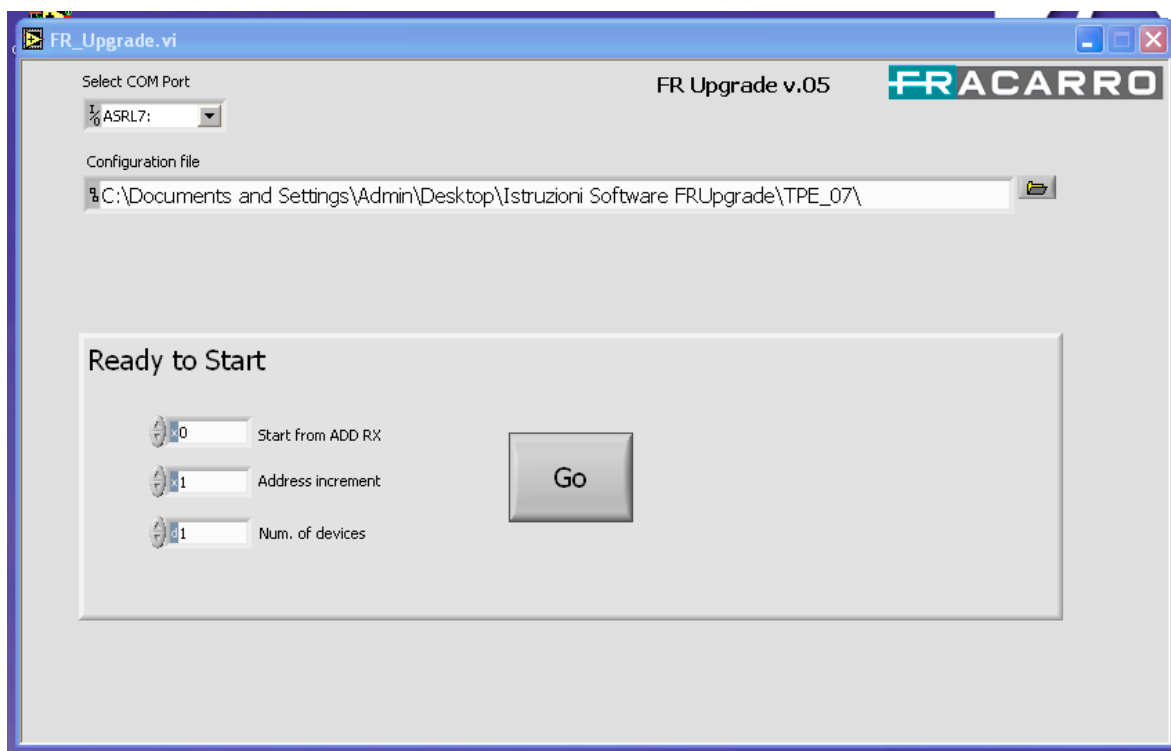


esempio: ASRL1 equivale alla COM1 del PC
ASRL 2 equivale alla COM2 del PC

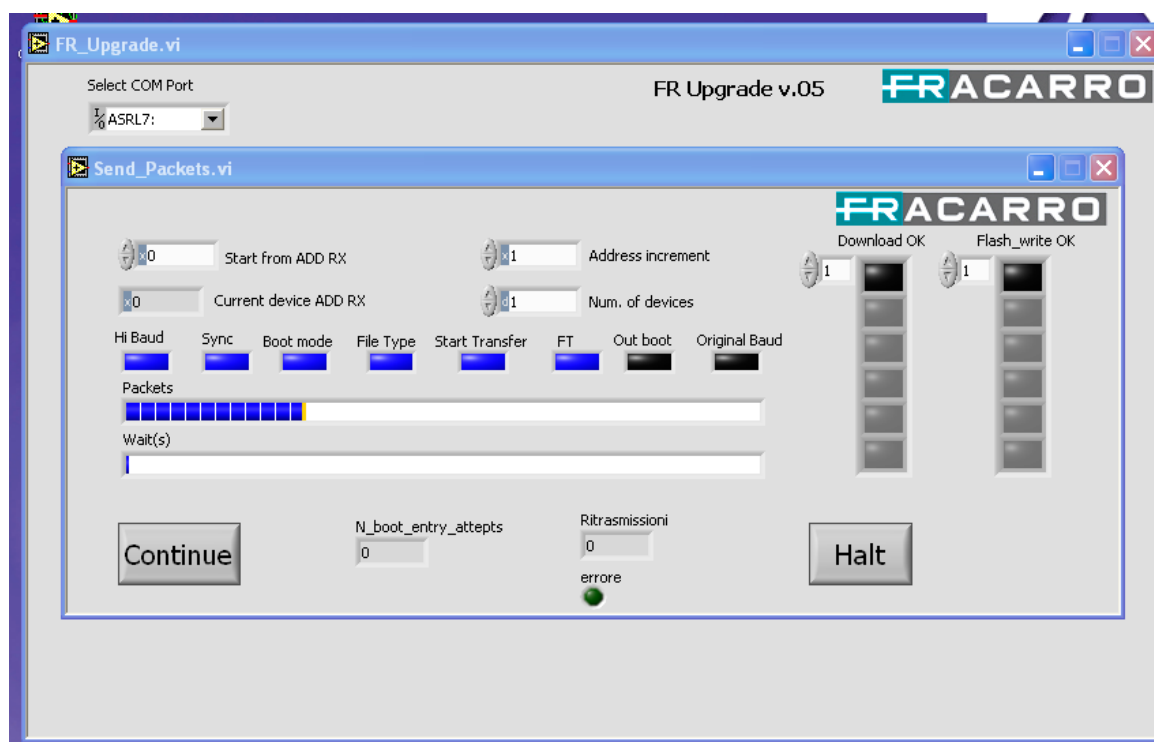
5. Cercare il file di aggiornamento firmware premendo sull'icona della cartella  che si trova a destra dell'area evidenziata.



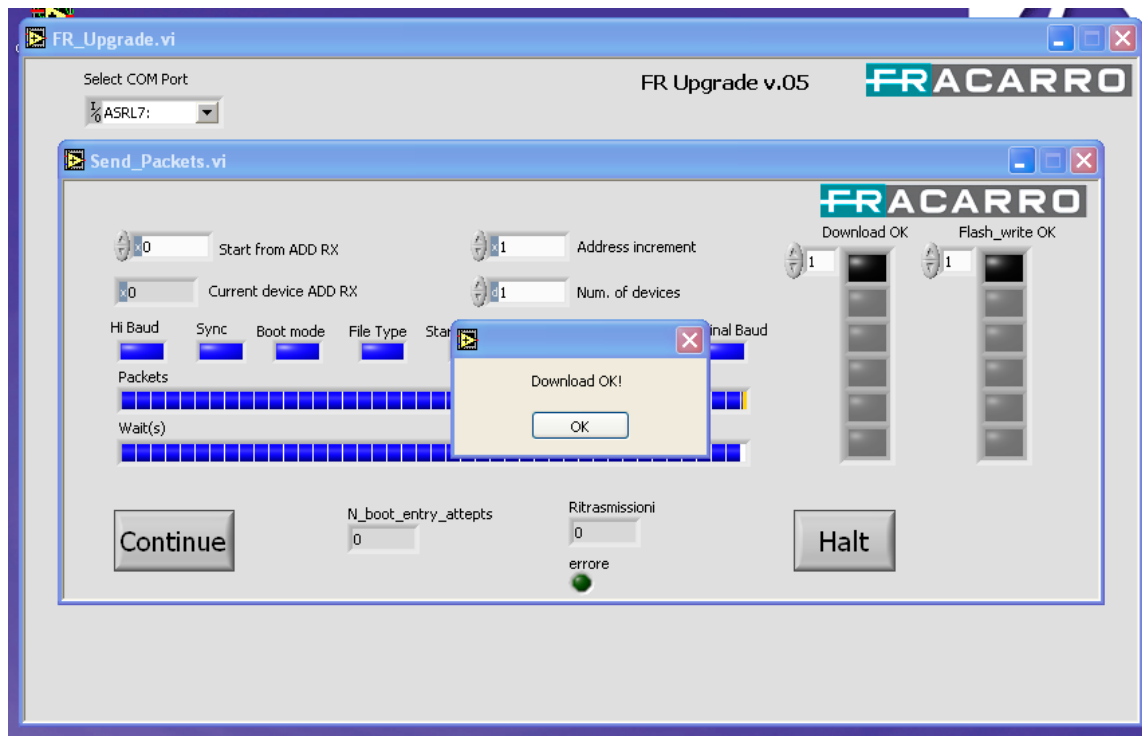
6. Premere il tasto “GO” per iniziare il caricamento del nuovo firmware.



7. Il programma mostra l'avanzamento dell'upgrade. L'aggiornamento può durare anche qualche minuto.



8. Al termine dell'aggiornamento del firmware, viene visualizzato il seguente messaggio.



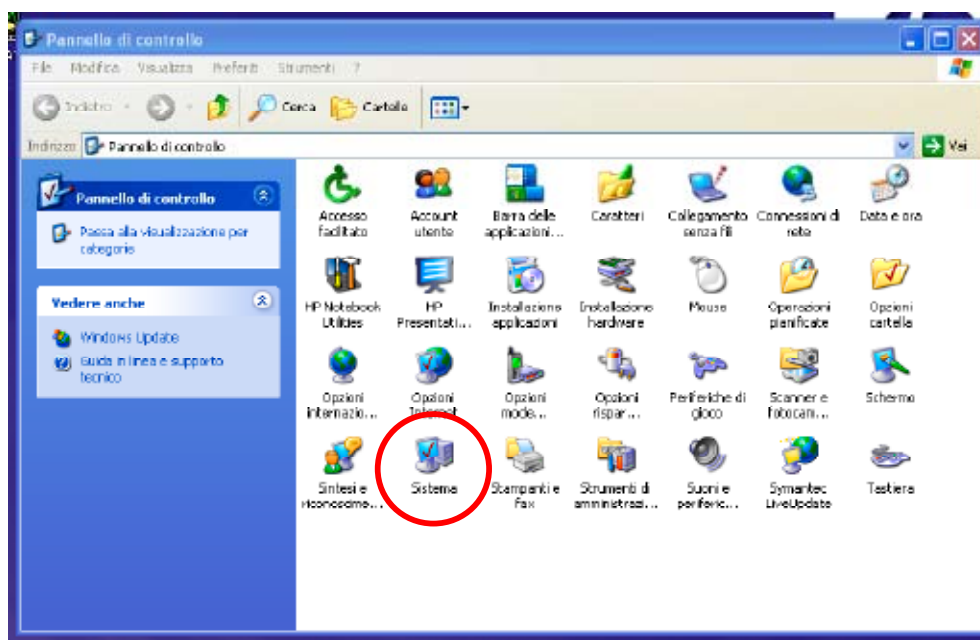
Premere il tasto "OK".

9. Chiudere il programma e scollegare il cavo USB dal PC.

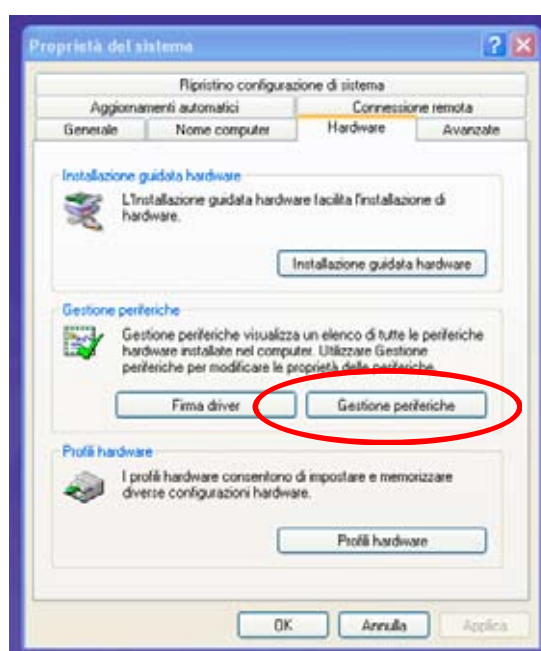
6. IDENTIFICAZIONE DELLA PORTA COM

Per identificare la porta COM che il PC ha assegnato al dispositivo seguire le seguenti indicazioni:

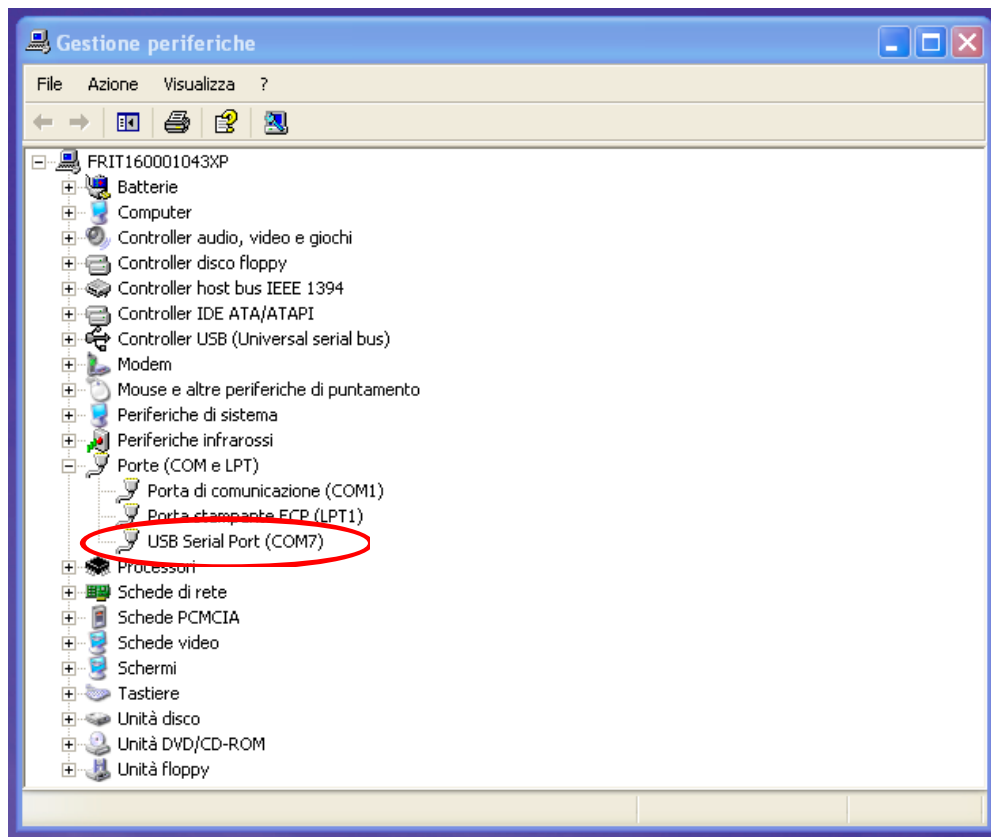
1. Controllare che il dispositivo per cui si vuole identificare la porta sia connesso al PC.
2. Dal menu **AVVIO** di Windows aprire il **PANNELLO DI CONTROLLO**.
3. Cliccare sull'icona di **SISTEMA**.



4. Selezionare la scheda Hardware e cliccare sul pulsante **GESTIONE PERIFERICHE**.



5. Cliccare sul simbolo “+” a lato della voce **Porte (COM e LPT)** e individuare la voce **USB serial port (COM...)**



Usare il numero di COM che compare nella riga “USB Serial Port (COM...)” (nell’esempio di figura COM7) per inserirlo nell’apposita finestra di configurazione del programma.



Fracarro Radioindustrie S.p.A. - Via Cazzaro n.3 - 31033 Castelfranco Veneto (TV) ITALIA

Tel: +39 0423 7361 - Fax: +39 0423 736220

Società a socio unico.

Fracarro France S.A.S. - 7/14 rue du Fossé Blanc Bâtiment C1 - 92622 Gennevilliers Cedex - FRANCE

Tel: +33 1 47283400 - Fax: +33 1 47283421

Fracarro Ibérica S.A.U. - Parque Empresarial Táctica C/2A, Nave 4 - 46980 Paterna - Valencia - ESPAÑA

Tel. +34/961340104 - Fax +34/961340691

Fracarro (UK) - Ltd, Unit A, Ibex House, Keller Close, Kiln Farm, Milton Keynes MK11 3LL UK

Tel: +44(0)1908 571571 - Fax: +44(0)1908 571570

Fracarro Tecnologia e Antenas de Televisao Lda - Rua Alexandre Herculano, n°1-1°B, Edifício Central
Park 2795-242 Linda-a-Velha PORTUGAL Tel: + 351 21 415 68 00 - Fax+ 351 21 415 68 09

www.fracarro.com info@fracarro.com